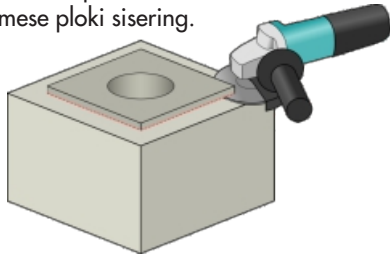


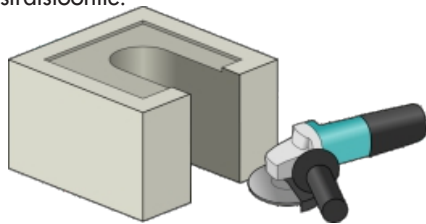
## 1. Esimese ploki ettevalmistus

Tasanda alusvundament ja eemalda nurklihvijaga esimese ploki sisering.



## 2. Ühendusava

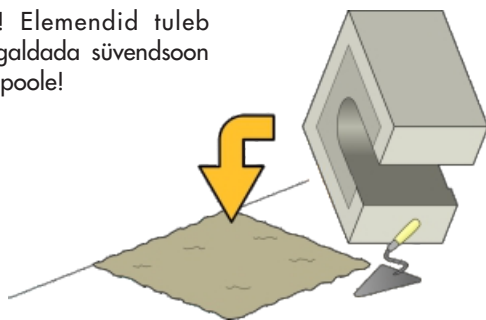
Lõika elemendile ühendusava vastavalt alltoodud illustratsioonile.



## 3. Esimese elemendi paigaldamine

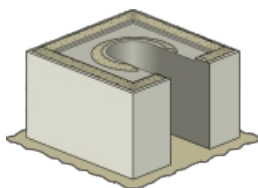
Enne korstna paigaldamist veendu, et aluspind oleks loodis ja piisavalt tugev. Lisaks kontrolli korstna paigutust muude konstruktsioonide suhtes. Korsten peab seisma iseseisvalt ja lahus muudest konstruktsioonidest. Eemalda esimese elemendi liitesoon ja paigalda see soovitud asukohta.

NB! Elementid tuleb paigaldada süvendsoon ülespoole!

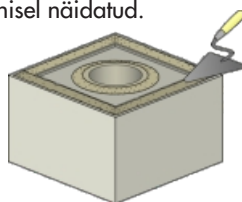


## 4. Liimisegu kasutamine

Paigaldage umbes 1-1,5 cm paigaldussegu elementide servadele ja -avale. Jätka korstnaploki ladumist, kannu liimisegu ploki nagu joonisel näidatud.



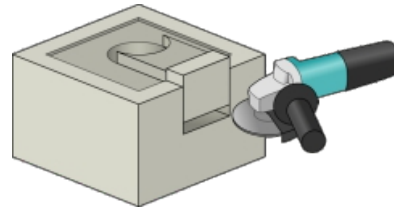
a. Esimese elemendi liimimine



b. Järgmise elemendi liimisegu paigaldus

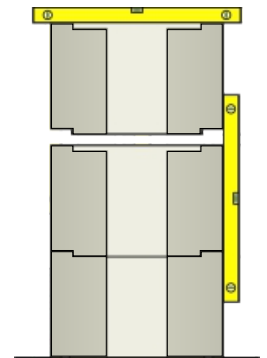
## 5. Tahmaluugi paigaldus

Märgi tahmaluugi asukoht korstnaploki ja puuri ava trelliga või lõika ketasliõikuri abil. Paigalda segu abil puhastusluugi liitelement, seejärel tihenda praod segu või tulekindla villaga. Paigalda tahmaluuk.



## 6. Korstna ladumine

Kontrolli vesiloodi abil vertikaalsust. Puhasta sisemised ja välimised vuugid üleliigsest liimisegust, et moodustuks sile pind. Lao korsten vajaliku kõrguseni. Suurim lubatud kõrgus läbi katuse on 1,6 m!

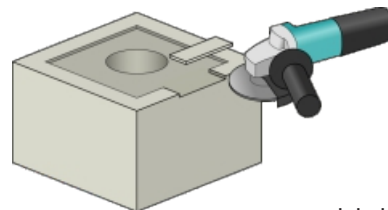


## 7. Siibri paigaldus

Lava Eco tootevalikust on võimalik tellida siibri avaga korstnaplokk, millel on valmis pesa siibri paigaldamiseks. Siibriga ploki peale paigaldatavalt plokilt tuleb eemaldada liitesoon.

Kui sellist valmis siibri avaga ploki komplektis ei ole, saab selle ka ise kohapeal valmistada. Siibri pesa süvendamiseks tuleb arvestada, et siiber saaks liikuda vertikaalses kui ka horisontaalses suunas. Vajalik liikumisvaru peaks olema 5 mm. Ärge pange segu siibri peale, vaid ainult ploki servadesse. Nii tagame siibrile soojuspaisumiseks vajaliku ruumi.

Siibri pesa tegemiseks on hea kasutada tikksaagi või nurklihvijat.



Kasuta süvendi lõikamiseks tikksaagi või nurklihvijat.

## 8. Korstnamütsi paigaldus

Korstnapitsi võib krohvida või katta korstnamantliga (korstnaplekid).

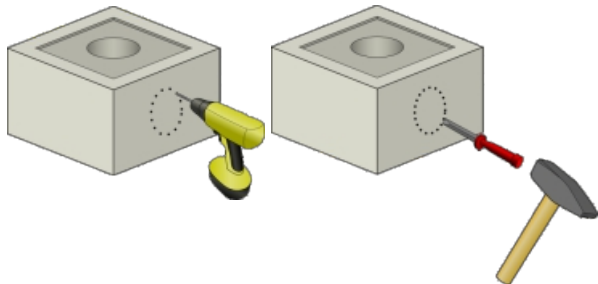
### Tehnilised andmed

Ø150mm, 350 x 350 x 250 mm, alusel 24 tk = 6m

Ø180mm, 380 x 380 x 210 mm, alusel 30 tk = 6,3 m

## 9. Küttekolde ühendus

Suitsutoru ühendatakse korstna küljelt (vt jooniselt valik 2). Ühenduskoht tuleks märkida korstna plokile, mille kaudu soovitakse lõõritoru ühendada. Lõõritoru ühendusava võib tekitada kasutades selleks kas teemantfreesi või puurides tihedalt üksteise kõrvale auke. Ava viimistlemiseks soovitame kasutada meislit. Tulekindla isolatsiooni materjali paigaldamisel tuleb arvestada lõõri ühenduse avale lisaks 10 mm õhuruumi. Jälgige, et lõõritoru ei läheks liiga sügavale, sest see võib korstna ummistada. Ühenda toru ja tihenda see tulekindla tihendusnõoriga. CE märgisega reguleeritava lõõri adapteri kasutamise korral lõigake ploki sisse püstsuunaline 150 mm laiune ava.



## 10. Küttekolde ühendus (vt joonisel valik 1)

Korstna ühendamise küttekoldega alalõõri kaudu: lõigake ploki lõõritoru läbimõõdust 20 mm suurem ava, et toru ümber saaks panna 10 mm tulekindlat villi. Täitke korstna põhi müüri seguga u 70 mm kõrguseni (lõõri ühendusava kõrguseni). Jälgige, et lõõritoru ei läheks liiga sügavale korstna sisse, muidu võib tekkida ummistus. Lõigake ploki puhastusluugi ava. Paigaldage segu abil puhastusluugi liitelement. Tihendage praod segu või tulekindla villaga. NB! Puhastusluuk ja lõõriühendus ei tohi asuda samal kõrgusel.

## 11. Kahe lõõriga moodulkorstna ehitamine

Kahe või kolme lõõriga korstna ehitamisel paigaldage plokid kõrvuti ja ühendage seguga üksteise külge, katke vuuk näiteks 6 mm avadega klaaskiudvõrguga ja tasandage sobiva seguga. Sellisel juhul jääb vuuk varjatuks ega pragune. Lõpetuseks katke korsten antiikkrohvi või muu sobiva mittesüttiva materjaliga.

## 12. Läbiviigid konstruktsioonidest

Läbiviikude tegemisel arvestage, et sõrestikud, roovid jms peavad jääma korstnast vähemalt 50 mm kaugusele. CE-testi kohaselt võivad laelauad, aurutõke ja aluskate jääda korstnast 20 mm kaugusele. Vahe tuleb sulgeda Sitko teibi või muu samalaadsete omadustega teibiga nii, et teip kinnitub korstna külge. Siseruumis võivad põranda- ja laeliistud puutuda korstna vastu, kuid neid ei tohi korstna külge kinnitada.

## 13. Moodulkorstna viimistlemine

Tasandage korsten kogu ulatuses (ka tulekindla villa alt) korstnasegu või muu tsemendipõhise seguga. Katke korsten näha jäävates osades sobiva krohvi või muu eelistatud materjaliga.

