

VUUGILIIVAD

Benders Lithomex Easy



Lithomex Easy

Benders Lithomex Easy on keskkonnahoidlik, tahenev ja elastne vuugiliiv, mis tugevdab teie sillutiskive või plaate ning aitab tõrjuda umbrohtu ja takistab sipelgate levikut.

TOOTELEHT

Vuugiliiv Lithomex Easy 20 kg kott
VUUGIMATERJAL



Benders Lithomex Easy takistab umbrohu tekkimist ja sipelgate liikumist. Sobib kergliiklusteedel 1–10 mm vuukide täitmiseks.



Tooteinfo

Kaal kg/tk	20
Kogus alusel/tk	50
Aluse kaal/kg	1000
PANE TÄHELE!	1–10 mm vuukide jaoks. Täpsem teave ja paigaldusjuhend asub aadressil: www.bendersbaltic.ee

Täpsemat infot küsi Bendersi spetsialistilt



Hall 2984617-E



PAIGALDUSJUHEND

Lithomex Easy 2984617-E



**BENDER
LITHOMEX
EASYT TULEB
HOIDA KUIVAS
KOHAS JA SEE
SÄILIB 24
KUUD!**

See on keskkonnasäästlik, tänu liimiseigule tahenev ja elastse kumja struktuuriga vuugiliiv, mis aitab stabiliseerida kõnniteede, terrasside ning garaaži sissesõiduteede sillutiskividest pinnakatteid. Benders Lithomex Easyt kasutatakse parimate tulemuste saavutamiseks vuugieenditega sillutiskividel või plaatidel (vuugieendi puudumisel tuleb vuuk paigaldusel ise tekitada). Sellisel juhul tekib 2–6 mm loomulik vuuk kivi kogupaksuse ulatuses, mis annab parima lõpptulemuse. Liiva mürgivaba sideaine aktiveeritakse veega niisutades, mis seob liivaterad omavahel liimjaks geelilaadseks konsistentsiks. Selleks, et toode pärast niisutamist taheneks, peab materjal kuivama ja seetõttu tuleb seda esimestel tundidel vihma ning liigniiskuse eest kaitsta.

Benders Lithomex Easy taheneb umbes 1–3 ööpäevaga (sõltuvalt temperatuurist), kuid jääb samas elastseks ja vett läbilaskvaks. Vuugimaterjal on end põhjamaade kliimas hästi tõestanud ja jääb meie erinevates ilmastikuoludes elastseks.

Benders Lithomex Easyt kasutatakse 1–10 mm laiuste vuukide puhul ja kogu vuugi ulatuses vähemalt 30 mm sügavuseni. Vanemate sillutise katete puhul tuleb vana vuugimaterjal täielikult eemaldada ja enne vuukimist eemaldada ka umbrohi koos juurtega.

Vuukida tuleks suvekuudel, kui tingimused oodatud tulemuste saavutamiseks on vastavad. Maapinna temperatuur peab kogu kõvastumisperioodi jooksul olema üle 5 °C.



Vuugid peavad umbrohtu tekke vältimiseks olema alati täielikult täidetud ja puhtad. Kui pinnakate või vuuk on mingil põhjusel kahjustatud, tuleb lahtine materjal eemaldada. Seejärel täitke vuuk uuesti sama materjaliga ja niisutage juhiste järgi. Niiviisi seotakse omavahel uus ja vana vuugiliiv.

Kulu 60 mm paksusega sillutiskivide puhul

Sillutiskivi/plaat mm	Vuugi laius 2 mm	Vuugi laius 4 mm	Vuugi laius 6 mm	Vuugi laius 10 mm
100x100	3,00 kg/m ²	6,00 kg/m ²	9,00 kg/m ²	15,00 kg/m ²
210x105	2,27 kg/m ²	4,55 kg/m ²	6,81 kg/m ²	11,35 kg/m ²
210x140	1,85 kg/m ²	3,70 kg/m ²	5,55 kg/m ²	9,25 kg/m ²
300x300	1,05 kg/m ²	2,10 kg/m ²	3,15 kg/m ²	5,25 kg/m ²
350x350	0,95 kg/m ²	1,90 kg/m ²	2,85 kg/m ²	4,75 kg/m ²
400x400	0,80 kg/m ²	1,60 kg/m ²	2,40 kg/m ²	4,00 kg/m ²

PAIGALDUSJUHEND

Lithomex Easy 2984617-E



Paigaldusjuhend

1. Pinnakate tuleb ette valmistada ja sillutis paigaldada vastavalt kehtivatele standarditele. Alus- ja tugikihid peavad olema äravooluga, et vesi ei jääks konstruktsiooni sisse. Pinnakatte vuuk tuleb materjalist ja umbrohust puhastada ning see peab olema vähemalt 30 mm sügav ja mitte üle 10 mm lai. Pinnakate, vuuk ja kottide sisu peab samuti olema täiesti kuiv, et vuugimaterjal saaks hõlpsasti vuukidesse valguda.

2. Enne kasutamist segage koti sisu omavahel läbi, et koti põhja valgunud liimiseгу osad oleksid võrdselt jaotunud. Jaotage vuugiliiv harja abil sillutisele laiali. Pühkige liiva ringikujuliste liigutustega ja täitke vuuk täielikult, nii et see jääks paar millimeetrit pinnast ülespoole. Selleks, et materjal täidaks kogu vuugi, soovime pärast esimest täitmist kasutada kummimatiga tihendajat. Kui näete, et peale tihendamist on tekkinud vajadus vuugiliiva lisada, siis korraldage paigalduse protsessi.

3. Puhastage pinnakate pehme harjaga täielikult üleliigsest vuugiliivast. Seejärel on kõige parem pind õrnalt lehepuhuri või suure kartongplaadiga tolmust puhtaks pühkida. Kui pinnakatet ei puhastata korralikult, võivad sinna tekkida plekid või valge kile. Ala tuleb puhastada samal päeval, et vihm ja kaste ei aktiveeriks sideainet.

4. Pihustage pinnakatele väikeste alade kaupa ühtlaselt ja õhtralt vett, nii et vuugiliiv oleks kogu ulatuses veest läbi imunud. Loputage pinnakatte pind vahust ja mullidest täiesti puhtaks. Kasutage ühtlast ja nõrka veesurvet, et materjal vuugist välja ei pressiks. Kui segu satub vuugist sillutise pinnale, tuleb materjali koheselt veega pihustada ja pind pehme harjaga puhtaks pühkida. Juba tahkunud jäägid saab ära puhastada sooja vee ja kõva harjaga.

**NIPPI!
VAADAKE
LITHOMEX EASY
PAIGALDUSE
VIDEOT**

Tähtsad punktid hea tulemuse saavutamiseks!

Vuugi korralikuks kõvastumiseks tuleb silmas pidada alljärgnevat.

- Lugege kindlasti kasutusjuhendit. Elastse vuugiliiva kasutamisel jälgida täpseid juhiseid, eriti kui segu aktiveeritakse veega. Lugege hoolikalt pakendil olevat teavet ja käesolevat paigaldusjuhendit ning vaadake paigaldusklippi veebilehel bendersbaltic.ee.
- Vuugi õige laius Lithomex Easyt kasutatakse 1–10 mm laiuste vuukide puhul ja kogu vuugi ulatuses vähemalt 30 mm sügavuseni.
- Piisavalt vett. Paigaldusklippis on näha, et kasutada tuleb küllaldaselt vett, nii et kogu vuuk oleks korralikult immutatud.
- Koti sisu tuleb segada. Kottide transportimisel võivad liiv ja kõvendi eralduda. Seetõttu segage alati enne toote paigaldamist koti sisu omavahel läbi. Parim tegevus oleks võtta ämber, milles on liiva mugav läbi segada.
- Aluspind peab olema dreniv. Vuuk on vett läbilaskev, mistõttu vesi peab saama ära voolata. Vesi ei tohi jääda konstruktsiooni sisse. Kui vesi ei saa ära voolata, siis vuuk ei tahku ja võib paisuda. Liiga paks ehk üle 30 mm paksune kiht kivijahu 0-4 aluskihis võib olla liiga tihe ega pruugi vett piisavalt hästi ära juhtida.
- Kuiv ja soe. Selleks, et toode pärast niisutamist taheneks, peab materjal kuivama ja seetõttu tuleb seda esimestel tundidel vihma eest kaitsta. Vuukida tuleks suvekuudel, kui tingimused soovitud tulemuste saavutamiseks on vastavad. Maapinna temperatuur peab kogu tahkumise jooksul olema üle 5 °C.
- Ladustamine. Kotte tuleb hoida kuivas kohas ja need peavad olema terved. Sisu peab enne kasutamist alati täiesti kuiv olema. Segu säilivusaeg on kuni 24 kuud.

PAIGALDUSJUHEND

Lithomex Easy 2984617-E



1

1. Pühkige pind puhtaks ja toote ühtlaselt segunemiseks raputage kotti. Pange EASY vuuki ja täitke vuuk kuni mõne millimeetri sügavuseni kivi ülemisest servast. Kui kivides on praod, täitke kuni prao alumise servani.

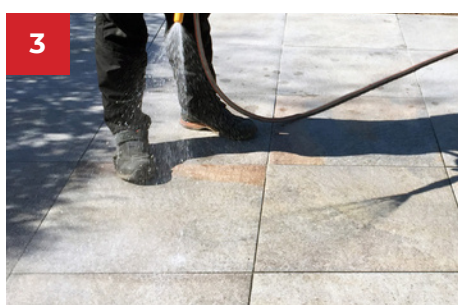
MÄRKUS.

ÄRGE kasutage toodet EASY, kui vihma sajab. Vihm aktiveerib sideaine.



2

2. Pühkige EASY vuukidesse ringikujuliste liigutustega. Vajaduse korral kasutage pinnase tihendajat. Eemaldage liigne materjal pehme luua/lehepuhuriga. Kui kivid on avatud pooridega, puhastage need hoolikalt.



3

3. Aktiveerige sideaine veega. Vee surve peab olema nõrk, et vältida materjali vuugist väljauhtumist. Niisutage korraga väike ala, nii et kogu EASY saaks märjaks. Kui töötate suurel alal, kastke veejoale vastupidises suunas. Loputage sillutis täiesti puhtaks.

MÄRKUS.

Tahkumise esimestel tundidel kaitske vuuke vihma eest.

- Peeneteraline sillutusliiv, mis taheneb tugevaks vuugiks
- Sobib hästi käidavate alade, näiteks kivist terrasside jaoks
- Koosneb kvartsliaast ja keskkonnahoidlikust sideainest
- Tugevdab ja stabiliseerib sillutist, pärssides samal ajal umbrohu kasvu
- Võib kasutada igat tüüpi betoonist ja looduslikust materjalist plaatidega
- Vett läbilaskev
- Müüakse 20 kg kottides



Tugevad ja elastsed vuugid



Külmumiskindel



Vett läbilaskev



Minimeerib umbrohu kasvu



Erinevad vuugimaterjalid ja kulutabelid

Sillutiskivide või plaatide paigaldamisel võib vuukide olulisus ununeda. Kivide vaheline vuuk ei ole tähtis mitte ainult esteetilisest mõttes, vaid sellel on ka mitu märkimisväärset tehnilist funktsiooni. Hea lõpptulemuse juures mängib peale kivi valiku ja aluskonstruktsiooni juures rolli ka korralikult paigaldatud vuuk.

Vuugimaterjali ülesanne on kinnistada pinnakate ja takistada vuukides umbrohu levikut. Nõuetekohaselt täidetud vuuk on kena ning ka praktiline. Kui sillutiskivide või -plaatidega kaetud pinda koormatakse, toimub vuugi kaudu kividevaheline jõuülekanne. Seetõttu on tähtis, et vuuk oleks jõuülekanne õigeks toimumiseks vuugimaterjaliga korralikult täidetud. Kui vuuk ei ole piisavalt täidetud või on liiga kitsas, võivad kivid üksteise vastu põrkudes kahjustuda. Samas liiga lai vuuk võib kaasa tuua vale jõuülekanne. Seetõttu soovime sillutiskivide ja plaatide puhul alati lähtuda katendi mahust ning sinna tekkivast koormusest. Alati on hea mõte konsulteerida maastikuehitajaga, et välja selgitada vastavasse olukorda sobiv lahendus. Vuugiliiva kasutamisel võite pärast esimest vuukimist jätta üleliigse vuugiliiva pinnale. Vuugid vajavad aja jooksul ka uuesti täitmist. Täitmise vajadus oleneb katendile tekkivast koormusest.

Bendersil on mitu erinevat tüüpi vuugimaterjali. Meie traditsiooniline Benders vuugisegu on fraktsioonis 0–2 mm, mis voolab hõlpsasti ja tõhusalt vuukidesse. Valige oma sillutiskividega kattele isikupära lisamiseks üks kolmest värvist – hall, grafiit või naturaalne. Pärast pinnakate paigaldamist ja vuukimist on soovitatav üleliigne vuuk mõneks ajaks pinnale jätta ning ilmastikuolud tagavad, et see valguks vähehaaval vuukidesse.

Umbrohtu tõrjuda aitav vuugiliiv Benders Dansand toimib samamoodi ja on saadaval samades värvitoonides.

Benders Lithomex Easy on tahenev, kuid samas elastne vuugimaterjal. Lithomex Easy sobib kuni 10 mm laiusele vuugile.

Kergliiklusteede jaoks on lihtsam ja ohutum vuugimaterjal Benders Lithomex Quicksand, mis on hall ühekomponentne vuugimaterjal 3–30 mm vuukide täitmiseks.

Kulu kilogrammides eri suuruses vuukide ja kivide puhul

Vuugi laius 3 mm, vuugi sügavus 40 mm

LxK mm	140	210	350	420	500
140	2,20	1,85	1,60	1,45	1,25
210	1,85	1,55	1,30	1,15	1,00
350	1,60	1,30	1,05	0,90	0,75
420	1,45	1,15	0,90	0,75	0,60
500	1,25	1,00	0,75	0,60	0,45

Vuugi laius 3 mm, vuugi sügavus 60 mm

LxK mm	140	210	350	420	500
140	3,30	2,78	2,40	2,18	1,88
210	2,78	2,33	1,95	1,73	1,50
350	2,40	1,95	1,58	1,35	1,13
420	2,18	1,73	1,35	1,13	0,90
500	1,88	1,50	1,13	0,90	0,68

Vuugi laius 3 mm, vuugi sügavus 80 mm

LxK mm	140	210	350	420	500
140	4,40	3,70	3,20	2,90	2,50
210	3,70	3,10	2,60	2,30	2,0
350	3,20	2,60	2,10	1,80	1,50
420	2,90	2,30	1,80	1,50	1,20
500	2,50	2,00	1,50	1,20	0,90

Kulu 50 mm vuugisügavusega tänavakivide puhul

Suurus	Kulu m ² kohta
9/11	20 kg
13/15	9 kg

LISAINFOT
KÜSI MEIE
SPETSIALISTILT