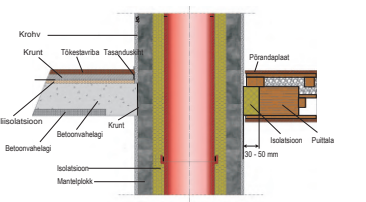


Helisulatsioon



Moodulkorstna müts

Moodulkorstna mütsi paigaldamise variandid:

1. Paigaldamine betoonist katteplaadiga
2. Paigaldamine metallist katteplaadiga

Moodulkorstna mütsi paigaldus betoonist katteplaadiga



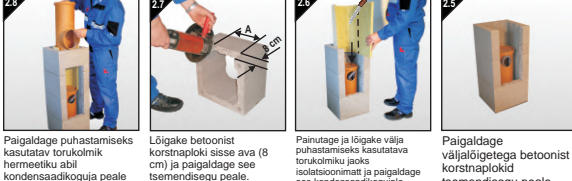
Paigaldamise jätkamine



Torukolmiku paigaldus



Kondensaadikoguja ja küttekoldega ühendava torukolmiku paigaldus



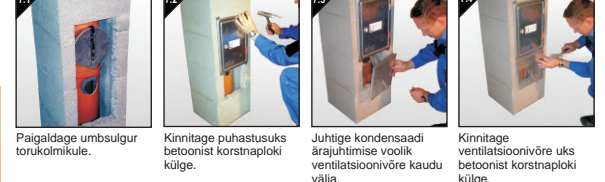
Moodulkorstna paigaldamiseks ettevalmistamine ja paigaldamine



Moodulkorstna mütsi paigaldus metallist katteplaadiga



Puhastusukse paigaldus



(Moodulkorstna sokkiosa pannakse eelnevalt kokku ainult eritellimisel) kõigepealt alustage paigaldamist vastavalt 1.1 - 2.8



Hermeetiku valmistamine



Üldinfo

TONAiso moodulkorstna klassifikatsioon ja markeering

Vastavuse EL-i normidega toimub moodulkorstna klassifitseerimine järgmiselt:

0769-CPD-7049-07
 TONA GmbH
 53064 Metlach, - Ahtwiler
 EN13063-1:2006-03



0769-CPD-7050-07
 TONA GmbH
 53064 Metlach, - Ahtwiler
 EN13063-2:2005-12



Nr. 0769-CPD-7049-7050
 TONA GmbH
 53064 Metlach, - Ahtwiler
 EN13063-1:2006-03

OLULINE INFOMATSIOON

Palun lugege kasutusjuhend tähelepanelikult läbi ja järgige kõrvalekaldumatu Eestis ehitusnormidele ja tuleohutuse eeskirjadele vastavaid soovitusi.

Eemaldage ettevaatlikult tsემensidestage jäägid.

Ühendage keramiilised lõõritorude spetsiaalse TONGA hermeetiku abil. Järgige TONA hermeetiku valmistamisel rangelt kasutusjuhendit. Kontrollige enne hermeetiku pealekandmist, et lõõritorude ühenduskohad oleksid puhtad.

Jälgige, et lõõritorude ühendamine oleks tagatud piisav kogus hermeetikut.

Töõseisaku korral katke suitsulõõri kaitsekilega, et vesi ja prügi ei satuks lõõritoru sisse.

Paigaldamine

Esimene betoonist korstnaplokk paigaldatakse alusundamendile. Kasutage sabloone vältimaks tsემensidestage sattu mist keramiilise lõõritorude sisse.

Eemaldage ettevaatlikult tsემensidestage jäägid.

Ühendage keramiilised lõõritorude spetsiaalse TONGA hermeetiku abil. Järgige TONA hermeetiku valmistamisel rangelt kasutusjuhendit. Kontrollige enne hermeetiku pealekandmist, et lõõritorude ühenduskohad oleksid puhtad.

Jälgige, et lõõritorude ühendamine oleks tagatud piisav kogus hermeetikut.

Töõseisaku korral katke suitsulõõri kaitsekilega, et vesi ja prügi ei satuks lõõritoru sisse.

Suitsulõõri külmemisel läbi kõrgendatud niiskusesisaldusega nappum tuleb suitsulõõri väliskülge paigaldada täiendav hüdroisolatsioon. Kui dekoratiivse väliskülmele mõeldud metallist elementide, siis jälgige, et oleks tagatud ventilatsioonipiiride olemasolu.

Kasutamine

Juhtige kondensaati ja kogunenud atmosfäärisademed kanalisatsioonitorustiku, mille olemasolu peab kindlasti olema tagatud. Kontrollige ja puhastage regulaarselt mitte ainult kondensaadi äravoolukanaleid, vaid peaarke tähelepanu ka kanalisatsioonitorustiku võimalikule ummistumisele.

Kasutage moodulkorstnat sihipärastelt ning ranges vastavuses kehtestatud klassifikatsiooniga

Ohutustehnika

Järgige kasutamisel ja paigaldamisel rangelt ohutustehnika eeskirju! Kasutage paigaldamisel isikukaitsevahendeid!



Staatilist püsivust puudutav üldinfo

Peamised faktorid, mis mõjutavad suitsulõõri maksimaalselt lubatud väliskõrgust:

1. destruktiivne väliskõrgus
2. tuulekoormus
3. hoone kõrgus
4. maavärinakindlus.

Täie tellimise alusel on võimalik spetsiaalse armatuurkinnituse tarimine, mis tõstab moodulkorstna staatilist püsivust ja suurendab selle väliskõrgust.

Tingimärgid

